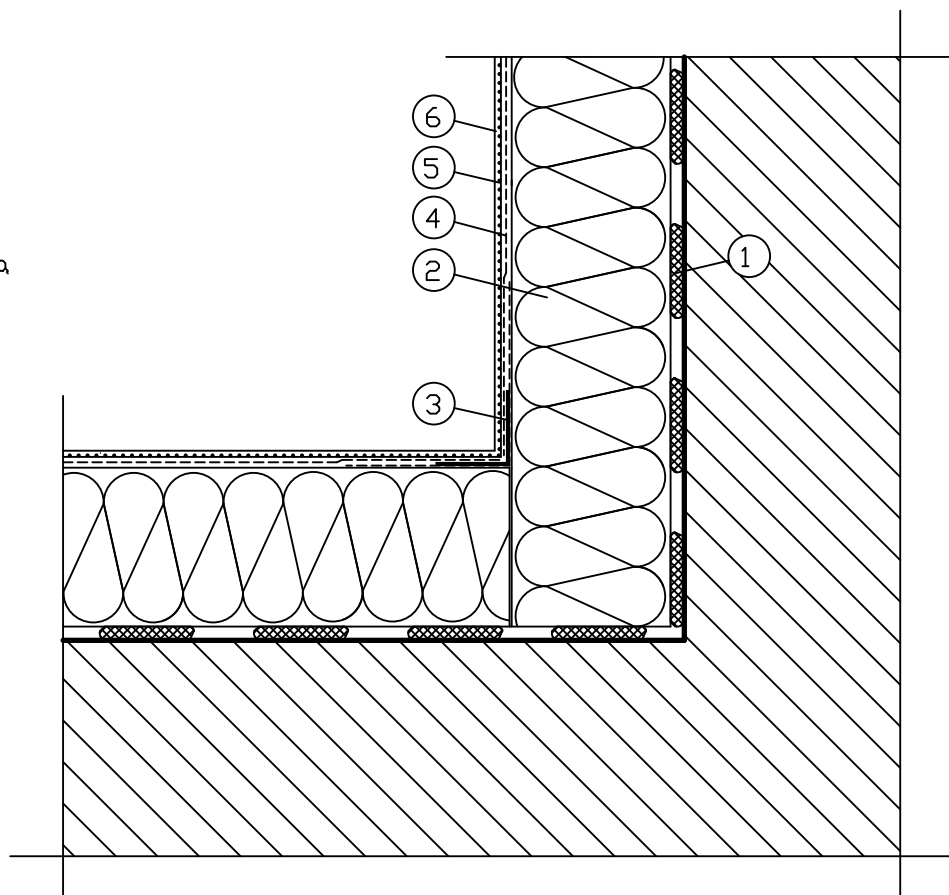


- ① Zaprawa klejąca
- ② Izolacja termiczna
- ③ Narożnik metalowy
fabrycznie oklejony siatką
- ④ Zaprawa zbrojona siatką
z włókna szklanego
- ⑤ Farba gruntująca
- ⑥ Wyprawa elewacyjna



TEMAT PROJEKT ARCHITEKTONICZO-BUDOWLANY OCIEPLENIE I REMONT WIELORODZINNEGO BUDYNKU MIESZKALNEGO ZLOKALIZOWANEGO W TYCHACH PRZY UL. EDUKACJI 26-34		
ADRES TYCHY 43-100, ul. EDUKACJI 26-34		
OBIEKT BUDYNEK MIESZKALNY WIELORODZINNY		
TEMAT RYSUNKU DOCIEPLENIE WKŁĘSŁEJ KRAWĘDZI BUDYNKU		
branża	ARCHITEKTURA – TECHNOLOGIA	faza PB
zespół	imie i nazwisko	nr upr.
opracował	mgr inż.arch.AGNIESZKA BOKIEWICZ-MARCHEWKA	27/SŁOKK/2017
opracował	mgr inż. KLAUDIA RUDNICKA	
inwestor	WSPÓLNOTA MIESZKANIOWA NIERUCHOMOŚCI PRZY UL. EDUKACJI 26-34, 43-100 TYCHY	
SKALA 1:10	DATA STYCZEŃ 2026	NR RYSUNKU D2